

## Bruksanvisning for Aptima™ Multitest Swab Specimen Collection Kit (prøvetakingssett med vattpinne)

### PASIENTINFORMASJON OM SELVINNSAMLEDE PRØVER

- En selvinnsamlet vattpinne er en metode for testing av seksuelt overførte infeksjoner (SOI-er). Andre alternativer er tilgjengelige. Hvis du har spørsmål om den selvinnsamlede vattpinne, andre prøveinnsamlingsalternativer eller SOI-er, snakk med helsepersonellet.
- Selvinnsamling er et alternativ i helseinstitusjoner hvis du er enig i at du utfører denne prosedyren. Rådgivning fra helsepersonellet er tilgjengelig for selvinnsamlingsprosedyren.
- Les nøye instruksjonene om selvinnsamling med vattpinne nedenfor. Hvis du mener du kan utføre denne selvinnsamlingsprosedyren og vil bruke denne metoden for å teste SOI-er, si fra til helsepersonellet.
- **Ikke ta innsamlingssettet eller den selvinnsamlede prøven ut av klinikken.**

### GENERELLE INSTRUKSJONER FOR ALLE INNSAMLINGSMETODER

**Følg prosedyrene nøye for å få pålitelige resultater. Hvis du har spørsmål om en prosedyre, spør ditt helsepersonell.**

1. Vask hendene før du begynner.
2. I et privat undersøkelsesrom eller toalett må du kle av deg, hvis dette er nødvendig. Du må være i en behagelig stilling for å opprettholde balansen under innsamlingsprosedyren.
3. Åpne settet. Ta ut vattpinne og røret. Legg røret til side før du begynner med instruksjonene nedenfor for å samle inn prøven eller prøvene som helsepersonellet ber om.

**ADVARSEL: Hvis innholdet i røret blir sølt på huden, må du vaske dette stedet med såpe og vann. Hvis innholdet i røret spruter inni øynene, må du umiddelbart skylle øynene med vann. Si fra til ditt helsepersonell hvis det utvikles irritasjon. Hvis innholdet i røret renner ut, be om et nytt Aptima Multitest Swab Specimen Collection Kit (prøvetakingssett for vattpinneprøver). Det skal ikke brukes innvortes.**

### PRØVEINNSAMLING MED VAGINAL VATTPINNE

1. **Før du fortsetter, må du lese pasientinformasjonen og de generelle instruksjonene ovenfor.**
2. Åpne vattpinnepakken delvis, som vist i diagram 1. Ta ut vattpinne.  
*Ikke berør den myke spissen, og ikke legg vattpinne ned.*  
*Hvis den myke spissen berøres, vattpinne legges ned, eller faller ned, brukes en ny Aptima Multitest Swab Specimen Collection Kit (prøvetakingssett for vattpinneprøver).*
3. Hold vattpinne i hånden som vist i diagram 2, og legg tommel og pekefinger midt på vattpinneskaftet slik at de dekker rissen (svart linje).  
*Ikke ta i vattpinnehåndtaket under streken (den svarte streken).*
4. Sett pinnen forsiktig inn ca. 5 cm i åpningen av skjeden (som vist i figur 3), og roter vattpinne forsiktig i 10 til 30 sekunder.  
Sørg for at vattpinne berører veggene i skjeden slik at fuktighet absorberes av vattpinne og at du deretter trekker vattpinne ut uten å berøre huden.
5. Skru av lokket på røret som vist i diagram 4 mens du holder vattpinne i samme hånd.  
*Ikke hell ut innholdet i røret. Hvis innholdet i røret renner ut, be om et nytt Aptima Multitest Swab Specimen Collection Kit (prøvetakingssett for vattpinneprøver).*
6. Plasser vattpinne umiddelbart i transportrøret slik at streken (den svarte streken) er på toppen av røret som vist i diagram 5.
7. Knekk vattpinneskaftet forsiktig på streken (den svarte streken) mot siden av røret som vist i diagram 6.
8. Kast den øverste delen av vattpinneskaftet som vist i diagram 7.
9. Skru korken godt fast på røret som vist i diagram 8. Returner røret som anvist av helsepersonellet.

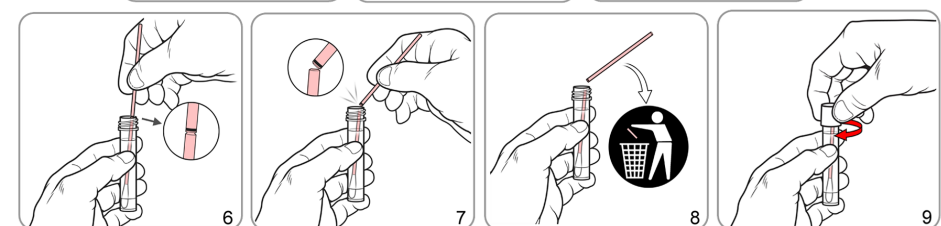
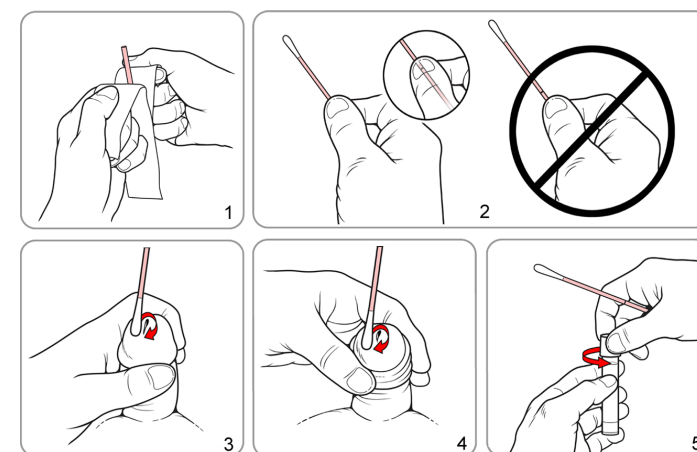
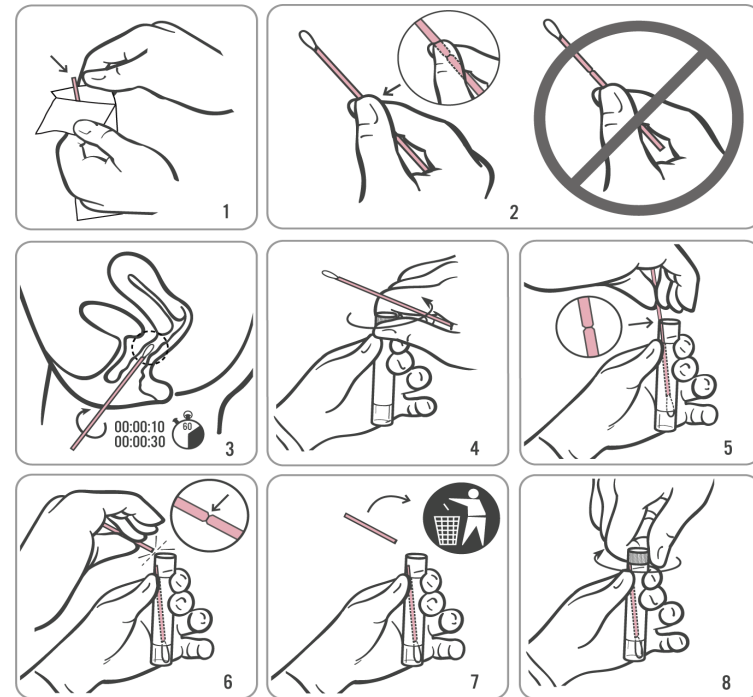
### Viktig informasjon til vurdering

- HVIS DU ER GRAVID, SI FRA TIL DITT HELSEPERSONELL.
- Før du samler inn den vaginale vattpinneprøven, si fra til helsepersonellet hvis du:
  - nylig har hatt bekkenmerter
  - har smerte ved samleie
  - har uvanlig utflod eller vond lukt

*Disse symptomene kan være forårsaket av akutt bekkeninfeksjon (PID). Rask diagnose og behandling av PID kan hjelpe til med å hindre infertilitet og ektopisk graviditet forbundet med PID.*

### INNSAMLING AV PENIL MEATAL VATTPINNEPRØVE

1. **Før du fortsetter, må du lese pasientinformasjonen og de generelle instruksjonene ovenfor.**
2. Åpne vattpinnepakken delvis, som vist i diagram 1. Ta ut vattpinne.  
*Ikke berør den myke spissen, og ikke legg vattpinne ned.*  
*Hvis den myke spissen berøres, vattpinne legges ned, eller faller ned, brukes en ny Aptima Multitest Swab Specimen Collection Kit (prøvetakingssett for vattpinneprøver).*
3. Hold vattpinne i hånden som vist i diagram 2, og legg tommel og pekefinger midt på vattpinneskaftet slik at de dekker rissen (svart linje).  
*Ikke ta i vattpinnehåndtaket under streken (den svarte streken).*
4. Se diagram 3 hvis du er omskåret (ikke har forhud) eller diagram 4 hvis du ikke er omskåret. Ikke-omskårne menn er nødt til å rulle forhuden ned før prøvetakingen.  
Hold penis med den ledige hånden (hånd uten vattpinne). Roter pinnen bare på spissen av vattpinne eller utenfor urinveisåpningen ved hjelp av den andre hånden (med vattpinne). Sørg for å rulle pinnen helt rundt åpningen for å få den beste prøven. Det er ikke nødvendig å stikke vattpinne dypt inn i urinveisåpningen.
5. Skru av lokket på røret som vist i diagram 5 mens du holder vattpinne i samme hånd.  
*Ikke hell ut innholdet i røret. Hvis innholdet i røret renner ut, be om et nytt Aptima Multitest Swab Specimen Collection Kit (prøvetakingssett for vattpinneprøver).*
6. Plasser vattpinne umiddelbart i transportrøret slik at streken (den svarte streken) er på toppen av røret som vist i diagram 6.
7. Knekk vattpinneskaftet forsiktig på streken (den svarte streken) mot siden av røret som vist i diagram 7.
8. Kast den øverste delen av vattpinneskaftet som vist i diagram 8.
9. Skru korken godt fast på røret som vist i diagram 9. Returner røret som anvist av helsepersonellet.



## Bruksanvisning for Aptima™ Multitest Swab Specimen Collection Kit (prøvetakingssett med vattpinne)

### PASIENTINFORMASJON OM EGENINNSAMLEDE PRØVER

- En selvinnsamlet vattpinne er én metode for testing av seksuelt overførte infeksjoner (SOI). Andre alternativer er tilgjengelige. Hvis du har spørsmål om den selvinnsamlede vattpinne, andre prøveinnsamlingsalternativer, eller SOI-er, snakk med helsepersonellet.
- Selvinnsamling er et alternativ i helseinstitusjoner hvis du samtykker til å utføre denne prosedyren. Rådgivning fra helsepersonellet er tilgjengelig for selvinnsamlingsprosedyren.
- Les nøye instruksjonene om selvinnsamling med vattpinne nedenfor. Hvis du mener du kan utføre denne selvinnsamlingsprosedyren og vil bruke denne metoden for å teste SOI-er, si fra til helsepersonellet.
- **Ikke ta innsamlingssettet eller den selvinnsamlede prøven ut av klinikken.**

### GENERELLE INSTRUKSJONER FOR ALLE INNSAMLINGSMETODER

**Følg prosedyrene nøye for å få pålitelige resultater. Hvis du har spørsmål om en prosedyre, spør ditthelsepersonell.**

1. Vask hendene før du begynner.
2. I et privat undersøkelsesrom eller toalett må du kle deg, hvis dette er nødvendig. Du må være i en behagelig stilling for å opprettholde balansen under innsamlingsprosedyren.
3. Åpne settet. Ta ut vattpinne og røret. Legg røret til side før du begynner med instruksjonene nedenfor.

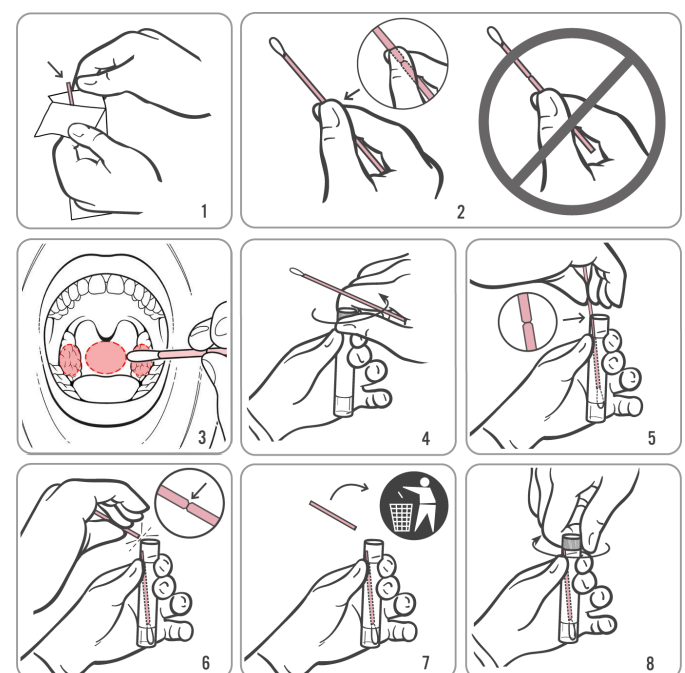
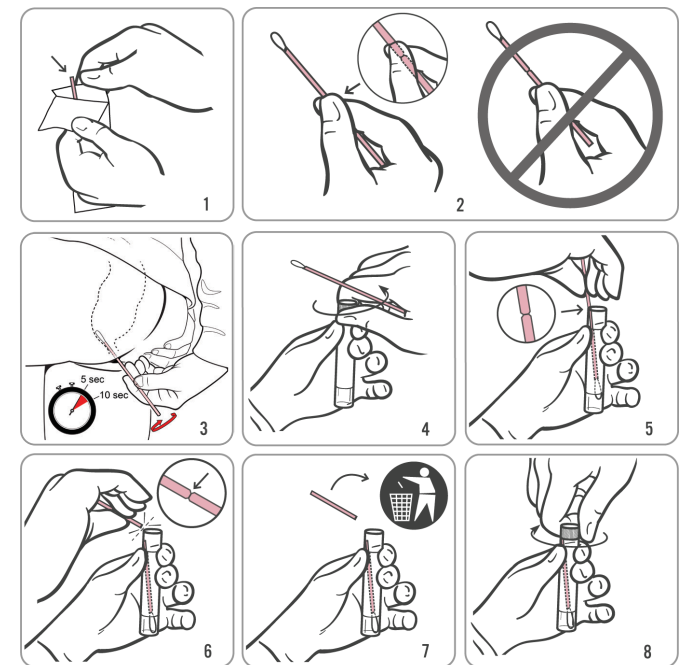
**ADVARSEL:** Hvis det skulle skje at innholdet i røret blir sølt på huden, må du vaske dette stedet med såpe og vann. Hvis innholdet i røret spruter inni øynene, må du umiddelbart skylle øynene med vann. Si fra til ditt helsepersonell hvis det utvikles irritasjon. Hvis innholdet i røret renner ut, be om et nytt Aptima Multitest Swab Specimen Collection Kit (prøvetakingssett for vattpinneprøver). Det skal ikke brukes innvortes.

### PRØVEINNSAMLING MED REKTAL VATTPINNE

1. **Før du fortsetter må du lese pasientinformasjonen og de generelle instruksjonene ovenfor.**
2. Åpne vattpinnepakken delvis, som vist i diagram 1. Ta ut vattpinne.  
*Ikke berør den myke spissen eller legg vattpinne ned.*  
*Hvis den myke spissen berøres, vattpinne legges ned, eller faller ned, be om en ny Aptima Multitest Swab Specimen Collection Kit (prøvetakingssett for vattpinneprøver).*
3. Hold vattpinne som vist i diagram 2 og legg tommelen og pekefingeren midt på vattpinneskaftet slik at du dekker brekkemerket. Ikke hold vattpinneskaftet under brekkemerket.
4. Sett vattpinne forsiktig inn i rektum omtrent 3-5 cm forbi analåpningen (på utsiden av anus) og roter den forsiktig i 5 til 10 sekunder som vist i diagram 3.  
Trekk ut vattpinne uten å berøre huden.
5. Skru av lokket på røret som vist i diagram 4 mens du holder vattpinne i samme hånd. Ikke hell ut innholdet i røret.  
*Hvis innholdet i røret renner ut, brukes et nytt Aptima Multitest Swab Specimen Collection Kit (prøvetakingssett for vattpinneprøver).*
6. Før umiddelbart vattpinne inn i transportrøret slik at brekkemerker ved toppen av røret som vist i diagram 5.
7. Press forsiktig vattpinneskaftet mot siden av røret for å brette av skaftet ved brekkemerket som vist i diagram 6.
8. Kast den øverste delen av vattpinneskaftet som vist i diagram 7.
9. Skru korken stramt til på røret som vist i diagram 8. Returner røret som anvist av helsepersonellet.

### PRØVEINNSAMLING MED HALS-VATTPINNE

1. **Før du fortsetter, må du lese pasientinformasjonen og de generelle instruksjonene ovenfor.**
2. Åpne vattpinnepakken delvis, som vist i diagram 1. Ta ut vattpinne.  
*Ikke berør den myke spissen, og ikke legg vattpinne ned.*  
*Hvis den myke spissen berøres, vattpinne legges ned, eller faller ned, be om en ny Aptima Multitest Swab Specimen Collection Kit (prøvetakingssett for vattpinneprøver).*
3. Hold vattpinne som vist i diagram 2 og legg tommelen og pekefingeren midt på vattpinneskaftet slik at du dekker brekkemerket. Ikke hold vattpinneskaftet under brekkemerket.
4. Sett vattpinne forsiktig inn i munnen som vist i diagram 3, og sørg for kontakt med bilaterale mandler (mandlene på begge sider av munnen, med mindre mandlene er fjernet) og baksiden av halsen, og trekk deretter vattpinne ut uten å berøre innsiden av kinnene eller tungen.
5. Skru av lokket på røret som vist i diagram 4 mens du holder vattpinne i samme hånd. Ikke hell ut innholdet i røret.  
*Hvis innholdet i røret renner ut, brukes et nytt Aptima Multitest Swab Specimen Collection Kit (prøvetakingssett for vattpinneprøver).*
6. Før umiddelbart vattpinne inn i transportrøret slik at brekkemerker ved toppen av røret som vist i diagram 5.
7. Press forsiktig vattpinneskaftet mot siden av røret for å brette av skaftet ved brekkemerket som vist i diagram 6.
8. Kast den øverste delen av vattpinneskaftet som vist i diagram 7.
9. Skru korken stramt til på røret som vist i diagram 8. Returner røret som anvist av helsepersonellet.



Hologic, Inc.  
10210 Genetic Center Drive  
San Diego, CA 92121 USA

Kontaktinformasjon i USA og internasjonalt:

Kundestøtte: +1 800 442 9892  
customersupport@hologic.com  
Teknisk avdeling: +1 888 484 4747  
molecularsupport@hologic.com

For mer kontaktinformasjon, gå til [www.hologic.com](http://www.hologic.com).

Hologic, The Science of Sure, Aptima, og assosierte logoer er varemerker for Hologic, Inc. og/eller deres datterselskaper i USA og/eller andre land. Alle andre varemerker tilhører sine respektive eiere. Dette produktet kan være dekket av ett eller flere patenter i USA, som identifiseres på [www.hologic.com/patents](http://www.hologic.com/patents).

©2017-2018 Hologic, Inc. Alle rettigheter reservert.

AW-14334-1801 Rev. 004  
2018-02



**EC REP**  
Hologic N.V.  
Da Vinci-laan 5  
1930 Zaventem  
Belgium