

Anweisungen zur Verwendung des Aptima™ Multitest-Tupfer-Probenentnahmekits für vom Patienten (selbst) entnommenen Proben

PATIENTENINFORMATION ÜBER SELBST ENTNOMMENE PROBEN

- Ein selbst durchgeführter Abstrich ist eine Möglichkeit, um sich auf sexuell übertragbare Infektionen (STIs) zu testen. Es existieren andere Möglichkeiten. Wenn Sie Fragen zu dem selbst durchgeführten Abstrich, zu anderen Probenentnahmemöglichkeiten oder zu STIs haben, wenden Sie sich an Ihren Gesundheitsdienstleister.
- Wenn Sie damit einverstanden sind, bei sich (selbst) einen Abstrich zu entnehmen, dann kann dieses Verfahren in Gesundheitseinrichtungen durchgeführt werden. Beratung zur selbst durchgeführten Entnahme erfolgt durch Ihren Gesundheitsdienstleister.
- Lesen Sie die unten stehenden Anleitungen zum selbst durchgeführten Abstrich sorgfältig durch. Wenn Sie meinen, dass Sie diese Entnahme selbst durchführen können und möchten, dass diese Probe zum Testen auf STI's verwendet wird, informieren Sie Ihren Gesundheitsdienstleister.
- **Nehmen Sie weder das Entnahmekit noch den selbst durchgeführten Abstrich aus der Klinik mit.**

ALLGEMEINE ANWEISUNGEN FÜR ALLE ENTNAHMEMETHODEN

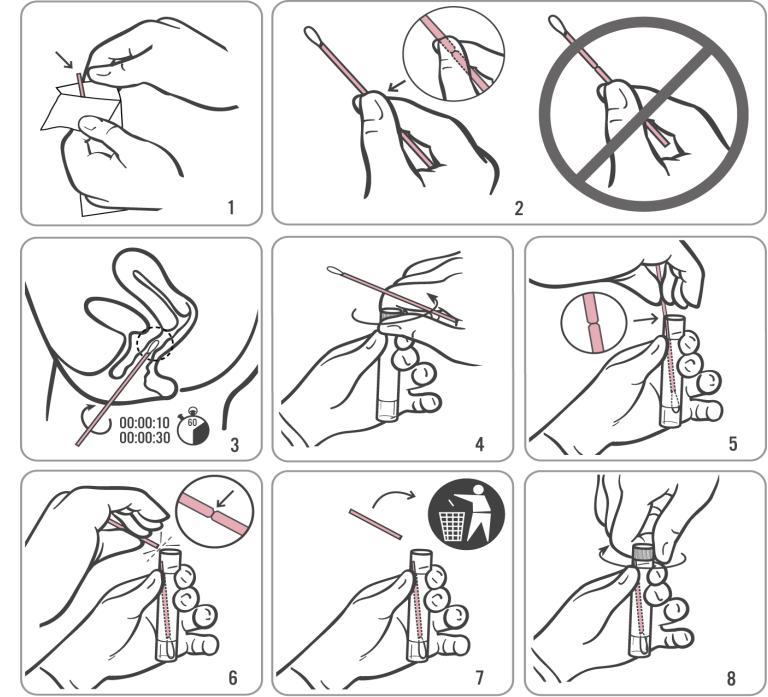
Halten Sie die Verfahren genau ein, um zuverlässige Ergebnisse zu erzielen. Wenn Sie Fragen zu einem Verfahren haben, fragen Sie Ihren Gesundheitsdienstleister.

1. Waschen Sie sich die Hände, bevor Sie beginnen.
2. Im Untersuchungsraum oder der Toilette können Sie sich ungestört soweit wie nötig entkleiden. Sie müssen eine bequeme Stellung einnehmen, um das Gleichgewicht während der Entnahme zu behalten.
3. Öffnen Sie die Kit-Verpackung. Entnehmen Sie den Tupfer und das Röhrchen. Legen Sie das Röhrchen zur Seite, bevor Sie die Anweisungen unten zur Entnahme der Probe oder der Proben befolgen, die von Ihrem Gesundheitsdienstleister verlangt werden.

ACHTUNG: Wenn der Inhalt des Röhrchens zu irgendeinem Zeitpunkt auf die Haut verschüttet wird, waschen Sie die betreffende Stelle mit Wasser und Seife ab. Wenn der Inhalt des Röhrchens in die Augen gespritzt ist, spülen Sie sofort die Augen mit Wasser. Benachrichtigen Sie Ihren Gesundheitsdienstleister, wenn eine Reizung entsteht. Wenn der Inhalt des Röhrchens verschüttet wird, bitten Sie um ein neues Aptima Multitest-Tupfer-Probenentnahmekit. Nicht einnehmen.

ENTNAHME VON VAGINALEN ABSTRICHPROBEN

1. **Lesen Sie die Patienteninformation und die obigen allgemeinen Anweisungen durch, bevor Sie mit der Entnahme beginnen.**
2. Die Tupfer-Packung wie in Schaubild 1 dargestellt teilweise öffnen. Entnehmen Sie den Tupfer.
Berühren Sie nicht die weiche Spitze oder legen Sie den Tupfer nicht ab. Wenn die weiche Spitze berührt, der Tupfer abgelegt oder der Tupfer fallen gelassen wird, erbitten Sie ein neues Aptima Multitest-Tupfer-Probenentnahmekit.
3. Halten Sie den Tupfer wie in Schaubild 2 in der Hand, indem Sie die Einkerbung (schwarze Linie) in der Mitte des Tupferschafts mit Daumen und Zeigefinger abdecken.
Den Tupferschaft nicht unterhalb der Einkerbung (schwarze Linie) halten.
4. Den Tupfer vorsichtig in die Vagina ungefähr 5 cm (2 Zoll) in die Öffnung der Vagina einführen (wie in Schaubild 3 dargestellt) und dann den Tupfer sanft 10 bis 30 Sekunden drehen. Stellen Sie sicher, dass der Tupfer die Wände der Vagina berührt, sodass Feuchtigkeit vom Tupfer aufgenommen wird. Ziehen Sie dann den Tupfer, ohne die Haut zu berühren, heraus.
Halten Sie den Tupfer in derselben Hand, schrauben Sie die Schutzkappe, wie in Schaubild 4 dargestellt, vom Röhrchen.
Den Inhalt des Röhrchens nicht verschütten. Wenn der Inhalt des Röhrchens verschüttet wird, bitten Sie um ein neues Aptima Multitest-Tupfer-Probenentnahmekit.
5. Den Tupfer sofort so in das Transportröhrchen geben, dass die Einkerbung (schwarze Linie) sich, wie in Schaubild 5 dargestellt, an der Spitze des Röhrchens befindet.
6. Den Tupferschaft vorsichtig an der Einkerbung (schwarze Linie), wie in Schaubild 6 gezeigt, am Rand des Röhrchens abbrechen.
7. Entsorgen Sie unverzüglich, wie in Schaubild 7 gezeigt, den oberen Teil des Tupferschafts.
8. Schrauben Sie, wie in Schaubild 8 gezeigt, die Kappe fest auf das Röhrchen auf. Schicken Sie das Röhrchen ein, wie von Ihrem Gesundheitsdienstleister angewiesen.



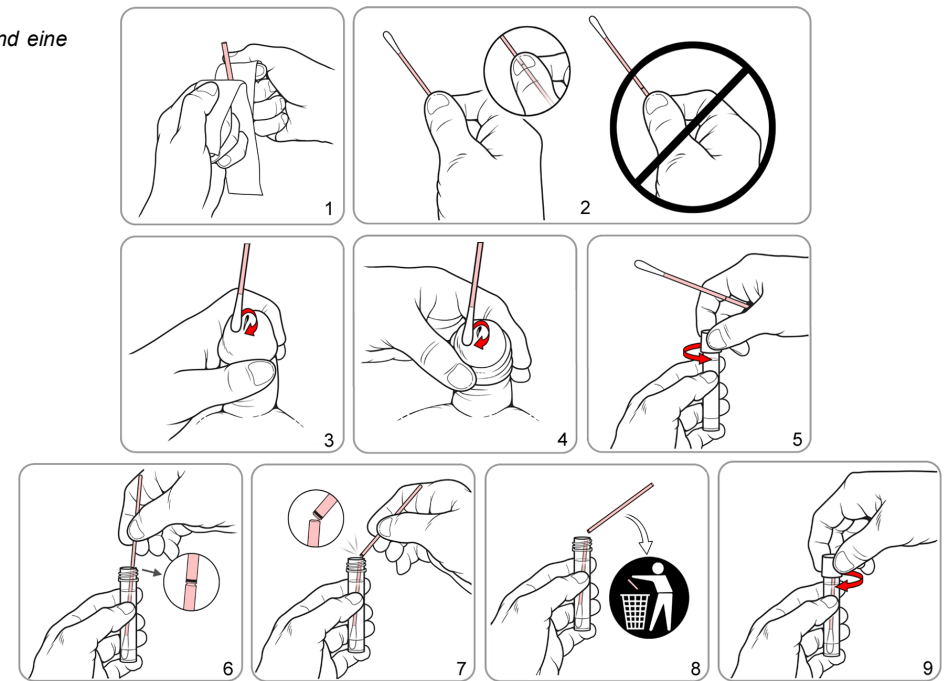
Wichtige Informationen, die zu beachten sind

- BITTE INFORMIEREN SIE IHREN GESUNDHEITSDIENSTLEISTER; WENN SIE SCHWANGER SIND.
- Bevor Sie einen vaginalen Abstrich durchführen, informieren Sie Ihren Gesundheitsdienstleister, wenn Sie:
 - kürzlich Beckenschmerzen hatten,
 - Schmerzen beim Geschlechtsverkehr hatten,
 - ungewöhnlicher Vaginalausfluss oder unangenehmer Geruch auftrat.

Diese Symptome können durch entzündliche Beckenerkrankungen (PID) hervorgerufen werden. Eine umgehende Diagnose und Behandlung einer PID kann helfen, Unfruchtbarkeit und eine Eileiterschwangerschaft im Zusammenhang mit PID zu verhindern.

ENTNAHME EINES HARNRÖHRENABSTRICHS

1. **Lesen Sie die Patienteninformation und die obigen allgemeinen Anweisungen durch, bevor Sie mit der Entnahme beginnen.**
2. Die Tupfer-Packung wie in Schaubild 1 dargestellt teilweise öffnen. Entnehmen Sie den Tupfer.
Berühren Sie nicht die weiche Spitze oder legen Sie den Tupfer nicht ab. Wenn die weiche Spitze berührt, der Tupfer abgelegt oder der Tupfer fallen gelassen wird, erbitten Sie ein neues Aptima Multitest-Tupfer-Probenentnahmekit.
3. Halten Sie den Tupfer wie in Schaubild 2 in der Hand, indem Sie die Einkerbung (schwarze Linie) in der Mitte des Tupferschafts mit Daumen und Zeigefinger abdecken.
Den Tupferschaft nicht unterhalb der Einkerbung (schwarze Linie) halten.
4. Wenn Sie beschnitten sind (keine Vorhaut), siehe Schaubild 3 bzw. wenn Sie nicht beschnitten sind, siehe Schaubild 4. Unbeschnittene Männer müssen die Vorhaut vor Beginn der Entnahme herunterrollen.
Halten Sie den Penis mit der freien Hand (Hand ohne Tupfer). Mit Hilfe der anderen Hand (mit dem Tupfer) rollen Sie den Tupfer nur an der Spitze oder außerhalb der Öffnung des Penis, durch den der Urin (pinkeln) austritt.
Achten Sie darauf, den Tupfer vollständig um die Öffnung zu rollen, um die beste Probe zu erhalten. Es ist nicht notwendig, den Tupfer tief in die Öffnung des Penis einzuführen.
5. Halten Sie den Tupfer in derselben Hand, schrauben Sie die Schutzkappe, wie in Schaubild 5 dargestellt, vom Röhrchen.
Den Inhalt des Röhrchens nicht verschütten. Wenn der Inhalt des Röhrchens verschüttet wird, bitten Sie um ein neues Aptima Multitest-Tupfer-Probenentnahmekit.
6. Den Tupfer sofort so in das Transportröhrchen geben, dass die Einkerbung (schwarze Linie) sich, wie in Schaubild 6 dargestellt, an der Spitze des Röhrchens befindet.
7. Den Tupferschaft vorsichtig an der Einkerbung (schwarze Linie), wie in Schaubild 7 gezeigt, am Rand des Röhrchens abbrechen.
8. Entsorgen Sie unverzüglich, wie in Schaubild 8 gezeigt, den oberen Teil des Tupferschafts.
9. Schrauben Sie, wie in Schaubild 9 gezeigt, die Kappe fest auf das Röhrchen auf. Schicken Sie das Röhrchen ein, wie von Ihrem Gesundheitsdienstleister angewiesen.



Anweisungen zur Verwendung des Aptima™ Multitest-Tupfer-Probenentnahmekits für vom Patienten (selbst) entnommenen Proben

PATIENTENINFORMATION ÜBER SELBST ENTNOMMENE PROBEN

- Ein selbst durchgeführter Abstrich ist eine Möglichkeit, um sich auf sexuell übertragbare Infektionen (STIs) zu testen. Es existieren andere Möglichkeiten. Wenn Sie Fragen zu dem selbst durchgeführten Abstrich, zu anderen Probenentnahmemöglichkeiten oder zu STIs haben, wenden Sie sich an Ihren Gesundheitsdienstleister.
- Wenn Sie damit einverstanden sind, bei sich (selbst) einen Abstrich zu entnehmen, dann kann dieses Verfahren in Gesundheitseinrichtungen durchgeführt werden. Beratung zur selbst durchgeführten Entnahme erfolgt durch Ihren Gesundheitsdienstleister.
- Lesen Sie die unten stehenden Anleitungen zum selbst durchgeführten Abstrich sorgfältig durch. Wenn Sie meinen, dass Sie diese Entnahme selbst durchführen können und möchten, dass diese Probe zum Testen auf STI's verwendet wird, informieren Sie Ihren Gesundheitsdienstleister.
- **Nehmen Sie weder das Entnahmekit noch den selbst durchgeführten Abstrich aus der Klinik mit.**

ALLGEMEINE ANWEISUNGEN FÜR ALLE ENNAHMEMETHODEN

Halten Sie die Verfahren genau ein, um zuverlässige Ergebnisse zu erzielen. Wenn Sie Fragen zu einem Verfahren haben, fragen Sie Ihren Gesundheitsdienstleister.

1. Waschen Sie sich die Hände, bevor Sie beginnen.
2. Im Untersuchungsraum oder der Toilette können Sie sich ungestört soweit wie nötig entkleiden. Sie müssen eine bequeme Stellung einnehmen, um das Gleichgewicht während der Entnahme zu behalten.
3. Öffnen Sie die Kit-Verpackung. Entnehmen Sie den Tupfer und das Röhrchen. Legen Sie das Röhrchen zur Seite, bevor Sie die Anweisungen unten befolgen.

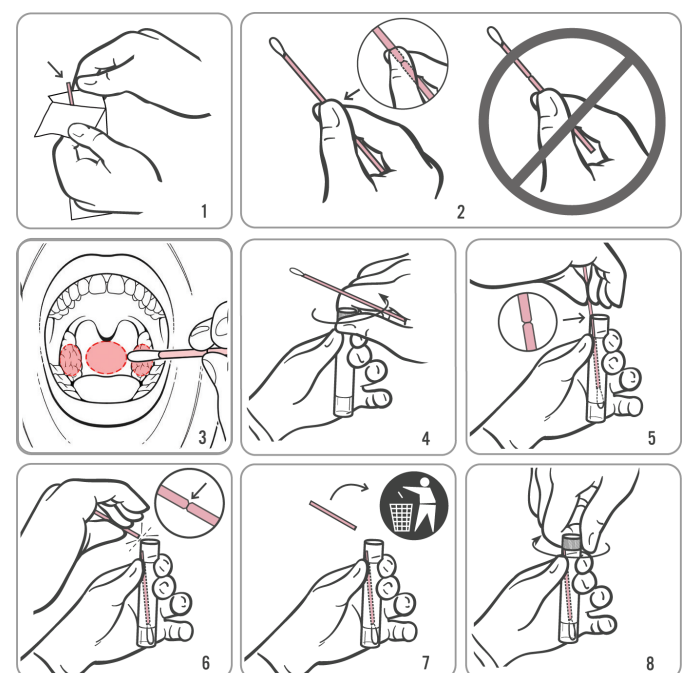
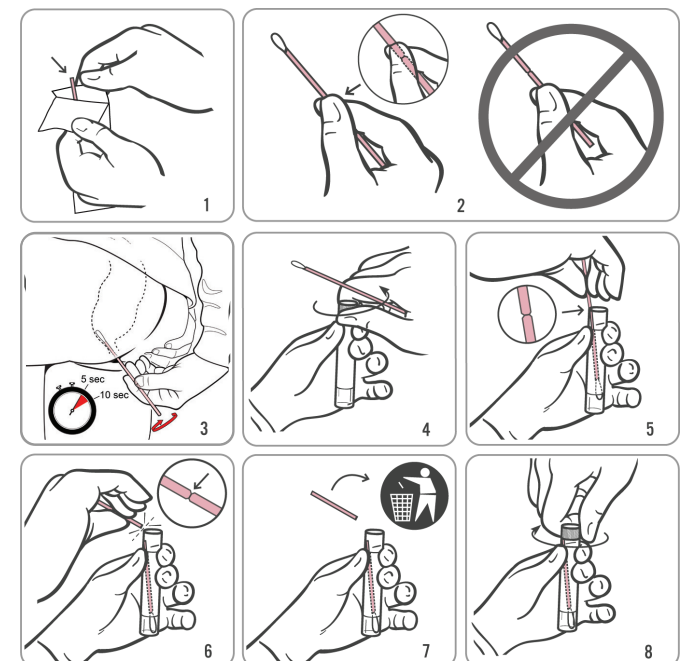
ACHTUNG: Wenn der Inhalt des Röhrchens zu irgendeinem Zeitpunkt auf die Haut verschüttet wird, waschen Sie die betreffende Stelle mit Wasser und Seife ab. Wenn der Inhalt des Röhrchens in die Augen gespritzt ist, spülen Sie sofort die Augen mit Wasser. Benachrichtigen Sie Ihren Gesundheitsdienstleister, wenn eine Reizung entsteht. Wenn der Inhalt des Röhrchens verschüttet wird, bitten Sie um ein neues Aptima Multitest-Tupfer-Probenentnahmekit. Nicht einnehmen.

ENTNAHME VON REKTALEN ABSTRICHPROBEN

1. **Lesen Sie die Patienteninformation und die obigen allgemeinen Anweisungen durch, bevor Sie mit der Entnahme beginnen.**
2. Die Tupfer-Packung wie in Schaubild 1 dargestellt teilweise öffnen. Entnehmen Sie den Tupfer.
*Berühren Sie nicht die weiche Spitze oder legen Sie den Tupfer nicht ab.
Wenn die weiche Spitze berührt, der Tupfer abgelegt oder der Tupfer fallen gelassen wird, erbitten Sie ein neues Aptima Multitest-Tupfer-Probenentnahmekit.*
3. Halten Sie den Tupfer wie auf Schaubild 2, indem Sie die Einkerbung in der Mitte des Tupferschafts mit Daumen und Zeigefinger abdecken. Den Tupferschaft nicht unterhalb der Einkerbung halten.
4. Den Tupfer vorsichtig in das Rektum ungefähr 3-5 cm (1-2 Zoll) hinter dem Anusrand (die Außenseite des Anus) einführen und den Tupfer sanft 5 bis 10 Sekunden drehen, wie in Schaubild 3 gezeigt. Den Tupfer, ohne die Haut zu berühren, herausziehen.
5. Halten Sie den Tupfer in derselben Hand, schrauben Sie die Schutzkappe, wie in Schaubild 4 dargestellt, vom Röhrchen. Den Inhalt des Röhrchens nicht verschütten.
Wenn der Inhalt des Röhrchens verschüttet wird, bitten Sie um ein neues Aptima Multitest-Tupfer-Probenentnahmekit.
6. Den Tupfer sofort so in das Transportröhrchen geben, dass die Einkerbung sich, wie in Schaubild 5 dargestellt, an der Spitze des Röhrchens befindet.
7. Den Tupferschaft vorsichtig an der Einkerbung, wie in Schaubild 6 gezeigt, am Rand des Röhrchens abbrechen.
8. Entsorgen Sie unverzüglich, wie in Schaubild 7 gezeigt, den oberen Teil des Tupferschafts.
9. Schrauben Sie, wie in Schaubild 8 gezeigt, die Kappe fest auf das Röhrchen auf. Schicken Sie das Röhrchen ein, wie von Ihrem Gesundheitsdienstleister angewiesen.

ENTNAHME VON HALSABSTRICHPROBEN

1. **Lesen Sie die Patienteninformation und die obigen allgemeinen Anweisungen durch, bevor Sie mit der Entnahme beginnen.**
2. Die Tupfer-Packung wie in Schaubild 1 dargestellt teilweise öffnen. Entnehmen Sie den Tupfer.
*Berühren Sie nicht die weiche Spitze oder legen Sie den Tupfer nicht ab.
Wenn die weiche Spitze berührt, der Tupfer abgelegt oder der Tupfer fallen gelassen wird, erbitten Sie ein neues Aptima Multitest-Tupfer-Probenentnahmekit.*
3. Halten Sie den Tupfer wie auf Schaubild 2, indem Sie die Einkerbung in der Mitte des Tupferschafts mit Daumen und Zeigefinger abdecken. Den Tupferschaft nicht unterhalb der Einkerbung halten.
4. Den Tupfer vorsichtig in den Mund einführen, wie in Schaubild 3 gezeigt. Dabei sicherstellen, dass er auf beiden Seiten die Tonsillen (die Mandeln auf beiden Seiten im Hals, es sei denn, diese wurden bei Ihnen entfernt) und den Rachen berührt. Ziehen Sie dann den Tupfer, ohne die Innenseite Ihrer Wangen oder die Zunge zu berühren, heraus.
5. Halten Sie den Tupfer in derselben Hand, schrauben Sie die Schutzkappe, wie in Schaubild 4 dargestellt, vom Röhrchen. Den Inhalt des Röhrchens nicht verschütten.
Wenn der Inhalt des Röhrchens verschüttet wird, bitten Sie um ein neues Aptima Multitest-Tupfer-Probenentnahmekit.
6. Den Tupfer sofort so in das Transportröhrchen geben, dass die Einkerbung sich, wie in Schaubild 5 dargestellt, an der Spitze des Röhrchens befindet.
7. Den Tupferschaft vorsichtig an der Einkerbung, wie in Schaubild 6 gezeigt, am Rand des Röhrchens abbrechen.
8. Entsorgen Sie unverzüglich, wie in Schaubild 7 gezeigt, den oberen Teil des Tupferschafts.
9. Schrauben Sie, wie in Schaubild 8 gezeigt, die Kappe fest auf das Röhrchen auf. Schicken Sie das Röhrchen ein, wie von Ihrem Gesundheitsdienstleister angewiesen.



Hologic, Inc.
10210 Genetic Center Drive
San Diego, CA 92121 USA

Kontaktangaben für die Vereinigten Staaten von Amerika und andere Länder:

Kundendienst: +1 800 442 9892
customersupport@hologic.com
Technischer Kundendienst: +1 888 484 4747
molecularsupport@hologic.com

Weitere Kontaktinformationen finden Sie unter www.hologic.com.

Hologic, The Science of Sure, Aptima und damit verbundene Logos sind Marken von Hologic, Inc. und / oder seiner Tochtergesellschaften in den Vereinigten Staaten und / oder anderen Ländern. Alle Marken sind Eigentum ihrer jeweiligen Eigner. Dieses Produkt ist ggf. von mindestens einem US-Patent geschützt (siehe www.hologic.com/patents).

©2017-2019 Hologic, Inc. Alle Rechte vorbehalten.

AW-14334-801 Rev. 005
2018-06

