

Instrucciones de uso del kit de recogida de muestras de hisopado multitest Aptima™ recogidas por el propio paciente

INFORMACIÓN PARA EL PACIENTE EN RELACIÓN CON LAS MUESTRAS RECOGIDAS POR EL PROPIO PACIENTE

- Un hisopado realizado por el propio paciente permite comprobar la presencia de infecciones de transmisión sexual (ITS). Hay otras opciones disponibles. Si tiene alguna duda sobre los hisopados auto recolectados, otras opciones de recogida de muestras o sobre ITS, consulte a su proveedor de asistencia médica.
- La recogida por el propio paciente es una opción que ofrecen los centros médicos si usted está de acuerdo en realizar el procedimiento. Su proveedor de asistencia médica puede proporcionar asesoramiento para el procedimiento de recogida.
- Lea atentamente las instrucciones para la recogida del hisopado indicadas anteriormente. Si cree que puede realizar este procedimiento de recogida y desea usar este método para comprobar la presencia de infecciones de transmisión sexual, informe a su proveedor de asistencia médica.
- **No lleve a su casa este kit de recogida o su muestra recogida, ni la saque fuera de la clínica.**
- Algunos tipos de muestras auto recolectadas no están disponibles en todos los ensayos. Consulte los tipos de especímenes adecuados en el prospecto del ensayo correspondiente.

INSTRUCCIONES GENERALES PARA TODOS LOS MÉTODOS DE RECOGIDA

Siga estrictamente el procedimiento para obtener resultados fiables. Si tiene alguna pregunta acerca de un procedimiento, consulte con su proveedor de asistencia médica.

1. Lávese las manos antes de empezar.
2. Deberá quitarse la ropa según sea necesario en la sala de examen o baño. Deberá adoptar una posición cómoda para mantener el equilibrio durante el procedimiento de recolección.
3. Abra el paquete del kit. Saque el hisopo y el tubo. Aparte el tubo a un lado antes de iniciar el siguiente procedimiento de recogida de la muestra o para las muestras solicitadas por su proveedor de asistencia médica.

ADVERTENCIA: Si el contenido del tubo se derrama sobre la piel, lave el área afectada con agua y jabón. Si el contenido del tubo se derrama y entra en contacto con sus ojos, lávelos inmediatamente con abundante agua. Avise inmediatamente a su proveedor de asistencia médica si presenta irritación. Si se derrama el contenido del tubo, solicite un nuevo Kit de recolección de muestras de torundas multitest Aptima. No ingerir.

RECOGIDA DE MUESTRAS DE HISOPADO VAGINAL

1. **Antes de continuar, lea la información del paciente y las instrucciones generales.**
2. Abra parcialmente el paquete del hisopo tal como se muestra en el Diagrama 1. Saque el hisopo.
No toque la punta blanda ni apoye el hisopo.
Si toca la punta blanda, o si apoya la torunda o se cae, solicite un nuevo Kit de recolección de muestras de torundas multitest Aptima.
3. Sujete la torunda en la mano, tal como muestra el Diagrama 2, colocando el dedo pulgar y el índice en medio del vástago de la torunda que cubre la línea marcada (línea negra).
No sujete el aplicador del hisopo por debajo de la línea marcada (línea negra).
4. Inserte con cuidado el hisopo unos 5 cm (2 pulg.) dentro de la abertura de la vagina (tal como se muestra en el Diagrama 3) y gire suavemente el hisopo durante 10-30 segundos. Asegúrese de que el hisopo toca las paredes de la vagina para que la humedad sea absorbida y luego retire el hisopo sin tocar la piel.
5. Sujetando el hisopo con la misma mano, desenrosque el tapón del tubo, tal como se muestra en el Diagrama 4.
No derrame el contenido del tubo. Si se derrama el contenido del tubo, solicite un nuevo Kit de recolección de muestras de torundas multitest Aptima.
6. Coloque inmediatamente el hisopo en el tubo de transporte de tal forma que la línea marcada (línea negra) se encuentre en la parte superior del tubo, tal como se muestra en el Diagrama 5.
7. Rompa con cuidado el aplicador del hisopo en la línea marcada (línea negra) contra el lado del tubo, tal como se muestra en el Diagrama 6.
8. Deseche inmediatamente la parte superior del aplicador del hisopo, tal como se muestra en el Diagrama 7.
9. Enrosque firmemente el tapón en el tubo, tal como se muestra en el Diagrama 8. Devuelva el tubo de retorno según las instrucciones de su proveedor de asistencia médica.

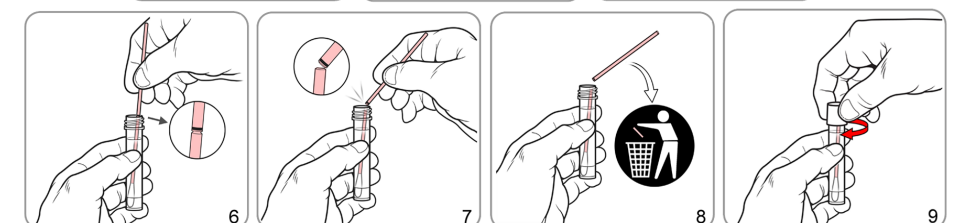
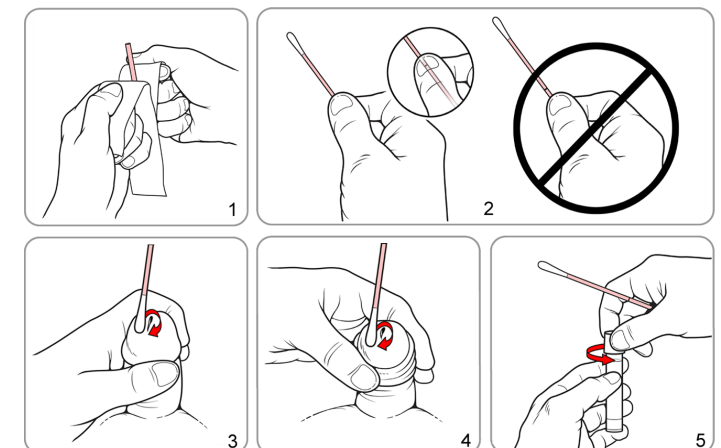
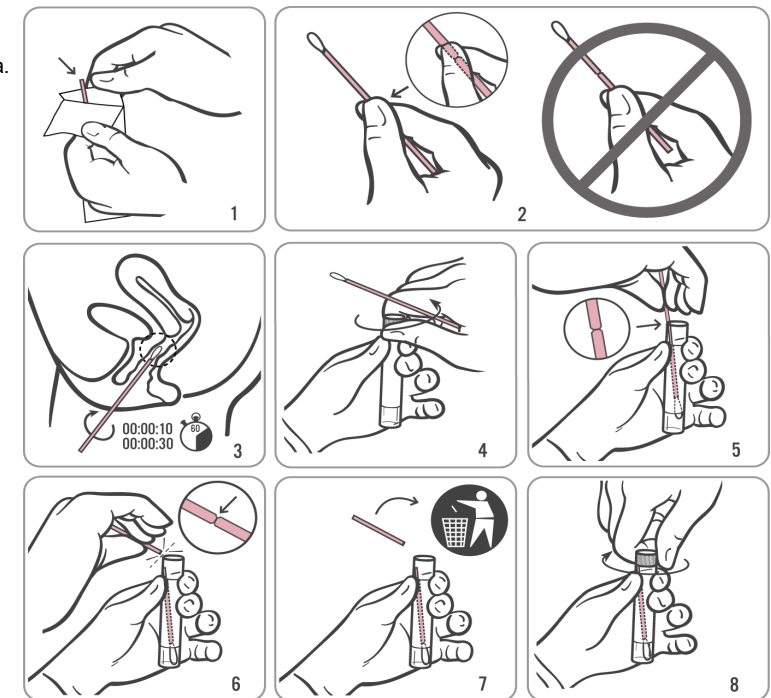
Información importante a tener en cuenta

- SI USTED ESTÁ EMBARAZADA, PÓNGASE EN CONTACTO CON SU PROVEEDOR DE ASISTENCIA MÉDICA.
- Antes de recoger una muestra de hisopado vaginal, informe a su médico, enfermera o proveedor de asistencia médica si tiene los síntomas siguientes:
 - dolor pélvico reciente
 - dolor durante la relación sexual
 - flujo vaginal inusual o mal olor

Estos síntomas pueden ser debidos a enfermedad inflamatoria pélvica (EIP). Un diagnóstico y tratamiento rápidos de la EIP puede ayudar a prevenir la infertilidad y el embarazo ectópico asociado con la EIP.

RECOGIDA DE MUESTRAS DE HISOPADO DE MEATO URINARIO

1. **Antes de continuar, lea la información del paciente y las instrucciones generales.**
2. Abra parcialmente el paquete del hisopo tal como se muestra en el Diagrama 1. Saque el hisopo.
No toque la punta blanda ni apoye el hisopo.
Si toca la punta blanda, o si apoya la torunda o se cae, solicite un nuevo Kit de recolección de muestras de torundas multitest Aptima.
3. Sujete la torunda en la mano, tal como muestra el Diagrama 2, colocando el dedo pulgar y el índice en medio del vástago de la torunda que cubre la línea marcada (línea negra).
No sujete el aplicador del hisopo por debajo de la línea marcada (línea negra).
4. Vea el Diagrama 3 si está circuncidado (sin prepucio) o el Diagrama 4 si no está circuncidado. Los hombres no circuncidados deberán bajarse el prepucio antes de iniciar la recogida. Sujete el pene con la mano libre (la mano sin hisopo). Utilice la otra mano (con el hisopo) para girar el hisopo. Utilice la punta o el exterior de la abertura del pene por la que pasa la orina. Asegúrese de aplicar el hisopo completamente alrededor de la abertura para obtener la mejor muestra. No es necesario introducir el hisopo dentro de la abertura del pene.
5. Sujetando el hisopo con la misma mano, desenrosque el tapón del tubo, tal como se muestra en el Diagrama 5.
No derrame el contenido del tubo. Si se derrama el contenido del tubo, solicite un nuevo Kit de recolección de muestras de torundas multitest Aptima.
6. Coloque inmediatamente el hisopo en el tubo de transporte de tal forma que la línea marcada (línea negra) se encuentre en la parte superior del tubo, tal como se muestra en el Diagrama 6.
7. Rompa con cuidado el aplicador del hisopo en la línea marcada (línea negra) contra el lado del tubo, tal como se muestra en el Diagrama 7.
8. Deseche inmediatamente la parte superior del aplicador del hisopo, tal como se muestra en el Diagrama 8.
9. Enrosque firmemente el tapón en el tubo, tal como se muestra en el Diagrama 9. Devuelva el tubo de retorno según las instrucciones de su proveedor de asistencia médica.



Instrucciones de uso del kit de recogida de muestras de hisopado multitest Aptima™ recogidas por el propio paciente

INFORMACIÓN PARA EL PACIENTE EN RELACIÓN CON LAS MUESTRAS RECOGIDAS POR EL PROPIO PACIENTE

- Un hisopado realizado por el propio paciente permite comprobar la presencia de infecciones de transmisión sexual (ITS). Hay otras opciones disponibles. Si tiene alguna duda sobre los hisopados auto recolectados, otras opciones de recogida de muestras o sobre ITS, consulte a su proveedor de asistencia médica.
- La recogida por el propio paciente es una opción que ofrecen los centros médicos si usted está de acuerdo en realizar el procedimiento. Su proveedor de asistencia médica puede proporcionar asesoramiento para el procedimiento de recogida.
- Lea atentamente las instrucciones para la recogida del hisopado indicadas anteriormente. Si cree que puede realizar este procedimiento de recogida y desea usar este método para comprobar la presencia de infecciones de transmisión sexual, informe a su proveedor de asistencia médica.
- **No lleve a su casa este kit de recogida o su muestra recogida, ni la saque fuera de la clínica.**
- Algunos tipos de muestras auto recolectadas no están disponibles en ciertos ensayos. Consulte los tipos de especímenes adecuados en el prospecto del ensayo correspondiente.

INSTRUCCIONES GENERALES PARA TODOS LOS MÉTODOS DE RECOGIDA

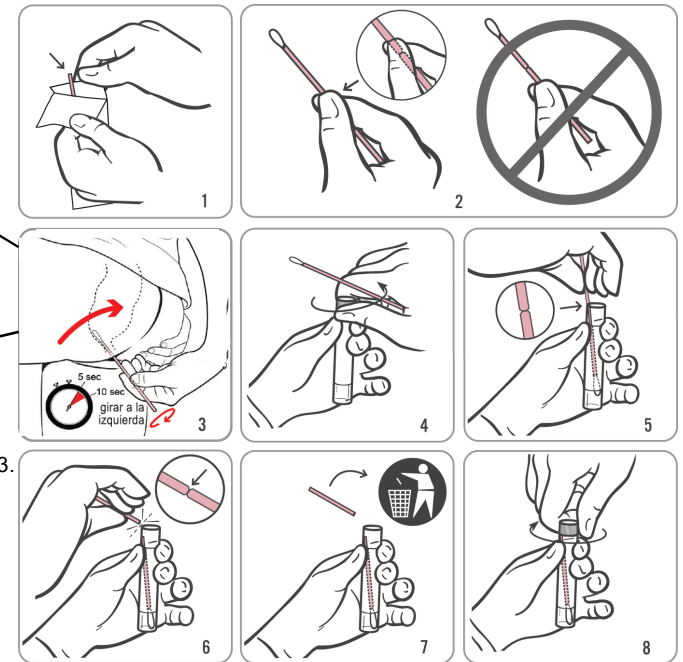
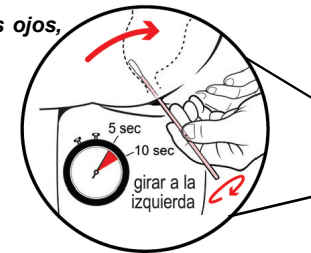
Siga estrictamente el procedimiento para obtener resultados fiables. Si tiene alguna pregunta acerca de un procedimiento, consulte con su proveedor de asistencia médica.

1. Lávese las manos antes de empezar.
2. Deberá quitarse la ropa según sea necesario en la sala de examen o baño. Deberá adoptar una posición cómoda para mantener el equilibrio durante el procedimiento de recolección.
3. Abra el paquete del kit. Saque el hisopo y el tubo. Aparte el tubo a un lado antes de comenzar con las instrucciones siguientes.

ADVERTENCIA: Si el contenido del tubo se derrama sobre la piel, lave el área afectada con agua y jabón. Si el contenido del tubo se derrama y entra en contacto con sus ojos, lávelos inmediatamente con abundante agua. Avise inmediatamente a su proveedor de asistencia médica si presenta irritación. Si se derrama el contenido del tubo, solicite un nuevo Kit de recolección de muestras de torundas multitest Aptima. No ingerir.

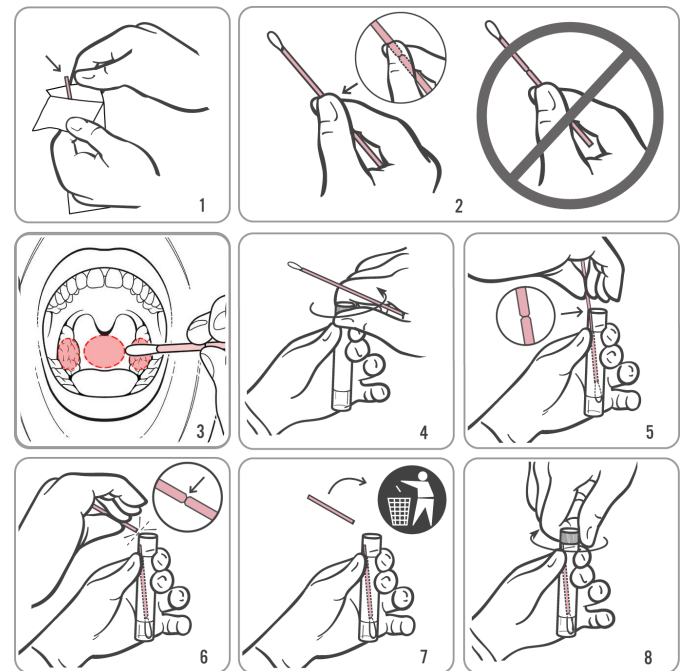
RECOGIDA DE MUESTRAS DE HISOPADO RECTAL

1. **Antes de continuar, lea la información del paciente y las instrucciones generales.**
2. Abra parcialmente el paquete del hisopo tal como se muestra en el Diagrama 1. Saque el hisopo.
No toque la punta blanda ni apoye el hisopo.
Si toca la punta blanda, o si apoya la torunda o se cae, solicite un nuevo Kit de recolección de muestras de torundas multitest Aptima.
3. Sujete el hisopo con la mano tal como se muestra en el Diagrama 2, colocando el dedo pulgar y el índice en medio del aplicador del hisopo que cubre la línea marcada. No sujete el aplicador del hisopo por debajo de la línea marcada.
4. Introduzca con cuidado el hisopo en el recto aprox. 3-5 cm (1-2 pulgadas) más allá del margen anal (exterior del ano) y **gire suavemente el hisopo a la derecha** durante 5-10 segundos, como muestra el Diagrama 3.
5. Retire el hisopo sin tocar la piel.
6. Sujetando el hisopo con la misma mano, desenrosque el tapón del tubo, tal como se muestra en el Diagrama 4. No derrame el contenido del tubo.
Si se derrama el contenido del tubo, solicite un nuevo kit de recogida de muestras de hisopado multitest Aptima.
7. Coloque inmediatamente el hisopo en el tubo de transporte de tal forma que la línea marcada se encuentre en la parte superior del tubo, tal como se muestra en el Diagrama 5.
8. Rompa con cuidado el aplicador del hisopo en la línea marcada contra el lado del tubo, tal como se muestra en el Diagrama 6.
9. Deseche inmediatamente la parte superior del aplicador del hisopo, tal como se muestra en el Diagrama 7.
10. Enrosque firmemente el tapón en el tubo, tal como se muestra en el Diagrama 8. Devuelva el tubo de retorno según las instrucciones de su proveedor de asistencia médica.



RECOGIDA DE MUESTRAS DE HISOPADO FARÍNGEO

1. **Antes de continuar, lea la información del paciente y las instrucciones generales.**
2. Abra parcialmente el paquete del hisopo tal como se muestra en el Diagrama 1. Saque el hisopo.
No toque la punta blanda ni apoye el hisopo.
Si toca la punta blanda, o si apoya la torunda o se cae, solicite un nuevo Kit de recolección de muestras de torundas multitest Aptima.
3. Sujete el hisopo con la mano tal como muestra el Diagrama 2, colocando el dedo pulgar y el índice en medio del aplicador del hisopo que cubre la línea marcada. No sujete el aplicador del hisopo por debajo de la línea marcada.
4. Inserte con cuidado el hisopo en la boca, como muestra el Diagrama 3, asegurando el contacto con las amígdalas bilaterales (las amígdalas en ambos lados de la boca, a menos que se las extirparan con anterioridad) y la parte posterior de la garganta, luego retire el hisopo sin tocar el interior de tus mejillas o lengua.
5. Sujetando el hisopo con la misma mano, desenrosque el tapón del tubo, tal como se muestra en el Diagrama 4. No derrame el contenido del tubo.
Si se derrama el contenido del tubo, solicite un nuevo kit de recogida de muestras de hisopado multitest Aptima.
6. Coloque inmediatamente el hisopo en el tubo de transporte de tal forma que la línea marcada se encuentre en la parte superior del tubo, tal como se muestra en el Diagrama 5.
7. Rompa con cuidado el aplicador del hisopo en la línea marcada contra el lado del tubo, tal como se muestra en el Diagrama 6.
8. Deseche inmediatamente la parte superior del aplicador del hisopo, tal como se muestra en el Diagrama 7.
9. Enrosque firmemente el tapón en el tubo, tal como se muestra en el Diagrama 8. Devuelva el tubo de retorno según las instrucciones de su proveedor de asistencia médica.



Hologic, Inc.
10210 Genetic Center Drive
San Diego, CA 92121 EE. UU.

Información de contacto en EE. UU. y en otros países:

Asistencia al cliente: +1 800 442 9892
customersupport@hologic.com
Asistencia técnica: +1 888 484 4747
molecularsupport@hologic.com

Para obtener más información de contacto, visite www.hologic.com.

Hologic, The Science of Sure, Aptima y sus logotipos asociados, son marcas comerciales de Hologic, Inc. o sus filiales en Estados Unidos o en otros países. Todas las demás marcas comerciales pertenecen a sus respectivos propietarios. Este producto puede estar cubierto por una o más patentes estadounidenses identificadas en www.hologic.com/patents.

©2017-2020 Hologic, Inc. Todos los derechos reservados.
AW-14334-301 Rev. 006
2020-05



Hologic BVBA
De Vrienclaan 5
1930 Zaventem
Belgium