

## Instrucciones para la obtención de especímenes vaginales Aptima recogidos por la propia paciente con un escobillón (hisopo) de algodón

### Para uso de diagnóstico *in vitro*.

**NOTA:** Si tiene usted cualquier duda sobre este procedimiento, pregunte a su médico, enfermero o auxiliar clínico.

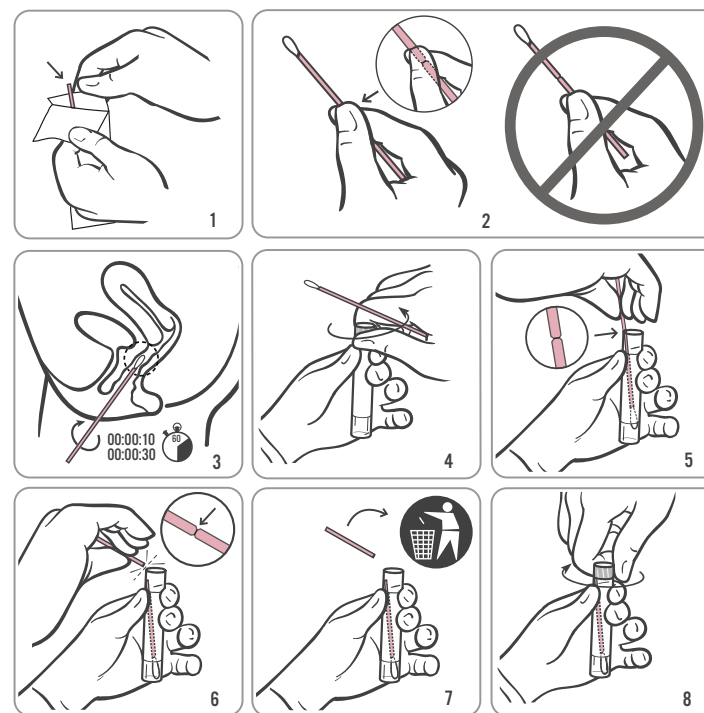
Lávese las manos antes de empezar.

Tendrá usted que desnudarse de la cintura hacia abajo en un lugar privado de la sala de reconocimientos médicos o del cuarto de baño. Tendrá usted que encontrar una postura cómoda para mantener el equilibrio durante el procedimiento de recogida.

Abra el envoltorio del juego y ponga el tubo a un lado antes de empezar a seguir las instrucciones.

**AVISO:** Si el contenido del tubo se le derrama en la piel, lave la zona afectada con agua y jabón. Si el contenido del tubo le salpica a los ojos, enjuáguese inmediatamente los ojos con agua. Si aparece una irritación, avise a su médico, enfermero o auxiliar clínico. Si se derrama el contenido del tubo es posible que los resultados de su prueba se consideren inválidos. No es para uso interno

- Abra parcialmente el envoltorio del escobillón (hisopo) de algodón separando las dos capas como se muestra en el Diagrama 1. Saque el escobillón (hisopo) de algodón.  
*No toque la punta blanda del escobillón (hisopo) ni apoye el escobillón (hisopo) en ningún sitio. Si la punta blanda del escobillón (hisopo) toca con algo o si el escobillón (hisopo) se apoya en algún sitio o se cae, pida un nuevo Juego de recogida de espécimen vaginal con escobillón (hisopo) de algodón Aptima.*
- Sujete el escobillón (hisopo) con la mano como se muestra en el Diagrama 2, colocando el pulgar y el dedo índice en mitad del escobillón (hisopo) de forma que cubran la marca. No sostenga el palillo del escobillón (hisopo) por debajo de la marca.
- Con cuidado, inserte el escobillón (hisopo) en su vagina hasta una profundidad de aproximadamente 5 centímetros desde la entrada de la vagina (como se muestra en el Diagrama 3) y gire suavemente el escobillón (hisopo) entre sus dedos durante 10 a 30 segundos. Compruebe que el escobillón (hisopo) toca las paredes de la vagina de forma que el escobillón (hisopo) absorba la humedad y, a continuación, retire el escobillón (hisopo) sin que entre en contacto con la piel.
- Sujetando el escobillón (hisopo) en esa misma mano, desenrosque la tapa del tubo como se muestra en el Diagrama 4.  
*No derrame el contenido del tubo. NOTA: En caso de derrame del contenido del tubo, deseche este y utilice un tubo de transporte de torundas vaginales Aptima nuevo..*
- Coloque inmediatamente el escobillón (hisopo) en el tubo de transporte de forma que la marca quede en la porción superior del tubo como se muestra en el Diagrama 5.
- Quieb্রে con cuidado el palillo del hisopo a la altura de la marca contra el borde del tubo, como se muestra en el Diagrama 6.
- Deseche inmediatamente la parte superior del mango de la torunda. como se muestra en el Diagrama 7.
- Enrosque muy bien la tapa en el tubo como se muestra en el Diagrama 8. Entregue el tubo como le haya indicado su médico, enfermero o auxiliar clínico



## AUTO-RECOGIDA DE UN ESPÉCIMEN VAGINAL CON UN ESCOBILLÓN (HISOPO) DE ALGODÓN

- La auto-recogida de un espécimen vaginal con un escobillón (hisopo) de algodón es una forma de hacer la prueba para detectar una infección de *Chlamydia trachomatis* o *Neisseria gonorrhoeae*. Existen otras formas a su disposición. Si tiene usted dudas sobre la auto-recogida de especímenes vaginales con un escobillón (hisopo) de algodón, sobre los otros tipos de recogida de especímenes o sobre las enfermedades de transmisión sexual, consulte a su médico, enfermero u otro profesional de la salud.
- Los centros de salud le ofrecen la opción de recoger usted misma un espécimen de su vagina con un escobillón (hisopo) de algodón, siempre que usted acepte encargarse del procedimiento. Su médico, enfermero u otro profesional de la salud está a su disposición para guiarle sobre el procedimiento de auto-recogida.
- Lea con cuidado las instrucciones para la auto-recogida de un espécimen vaginal con un escobillón (hisopo) de algodón que aparecen en el reverso de esta hoja. Si cree usted que puede realizar este procedimiento de auto-recogida y desea utilizar este método para hacerse pruebas de detección de enfermedades de transmisión sexual, informe a su médico, enfermero u otro profesional de la salud.

### INFORMACIÓN IMPORTANTE A TENER EN CUENTA

- POR FAVOR, SI ESTÁ USTED EMBARAZADA DÍGASELO A SU MÉDICO, ENFERMERO U OTRO PROFESIONAL DE LA SALUD.
- Antes de recoger el espécimen vaginal, comuníquese a su médico, enfermero u otro profesional de la salud si ha tenido:
  - dolor en la zona pélvica recientemente
  - dolor durante las relaciones sexuales
  - secreciones vaginales extrañas o mal olor en la vagina

Estos síntomas pueden deberse a enfermedad inflamatoria pélvica (EIP).

El diagnóstico y el tratamiento precoces de la EIP puede ayudar a impedir la infertilidad y el embarazo ectópico asociados a la EIP.

- No se lleve este juego de recogida ni el espécimen vaginal que recoja a casa ni lo saque de la clínica.



Hologic, Inc.  
10210 Genetic Center Drive  
San Diego, CA 92121 USA



**Emergo Europe**  
Prinsessegracht 20  
2514 AP The Hague  
The Netherlands

Asistencia al cliente: +1 844 Hologic (+1 844 465 6442)

customersupport@hologic.com

Asistencia técnica: +1 888 484 4747

molecularsupport@hologic.com

Para obtener más información, visite [www.hologic.com](http://www.hologic.com).

©2003-2017 Hologic, Inc. Reservados todos los derechos.

IN0146ES Rev. 004

2017-04